

AUSSCHREIBUNG

Künstlerische Leitung,**PUTTE – Projektraum für aktuelle Kunst e. V.****Konzeption, Organisation und Verwaltung des
Ausstellungsbetriebs des Projektraums in Neu-Ulm.****Bewerbungsfrist bis 15. Oktober 2021.**

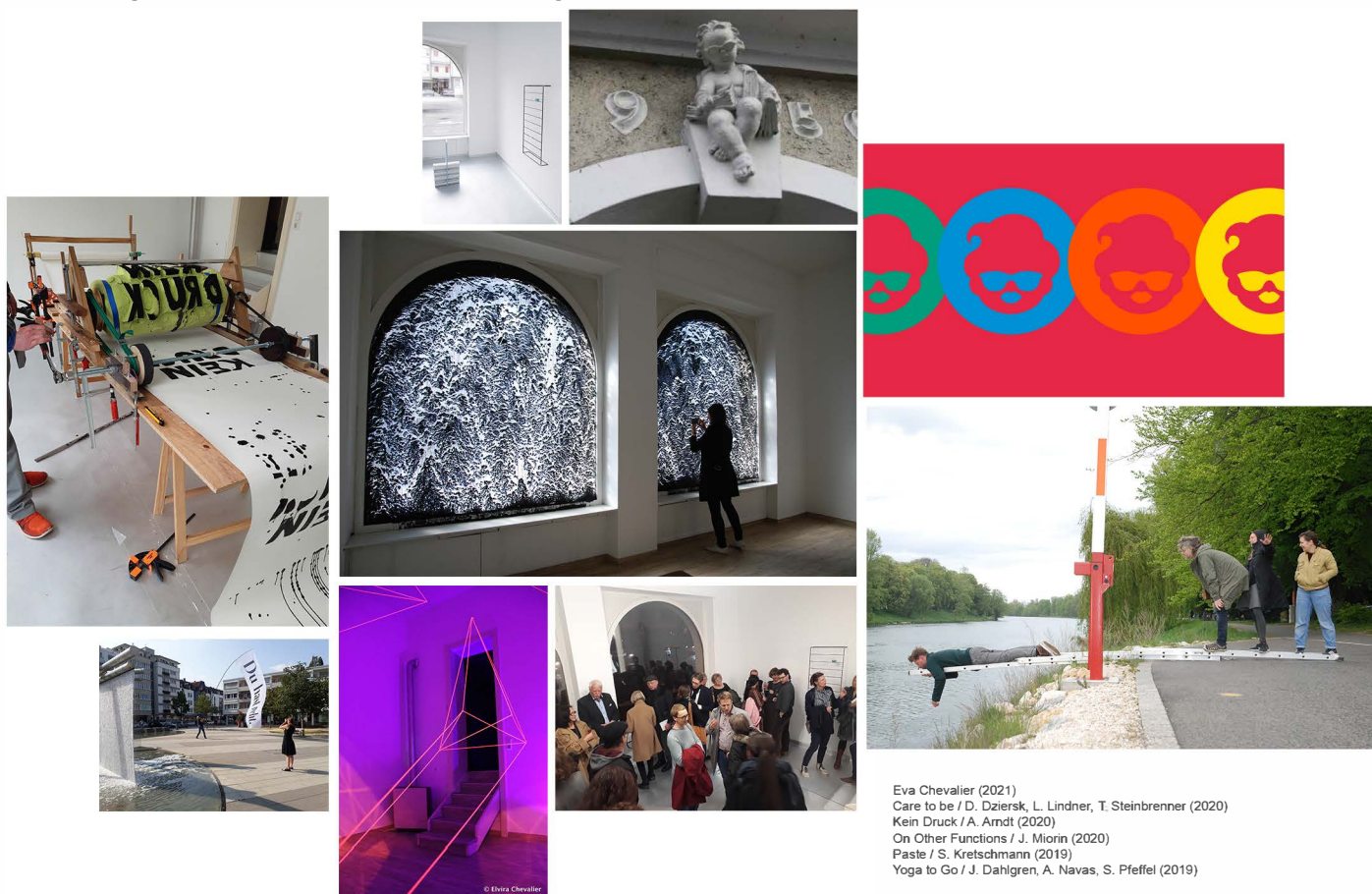
ÜBER DIE PUTTE

Die PUTTE ist ein Projektraum für junge, unkonventionelle Kunst. Der Schwerpunkt liegt auf Bildhauerei und Videokunst in neuen Ansätzen, auch performativ und überraschend. Gewünscht ist auch außerhalb der Galerie an ungewöhnlichen Orten und im öffentlichen Raum ortsspezifische Arbeiten zu realisieren.

Die PUTTE ist organisiert als Verein, der über eine institutionelle Förderung städtisch finanziert ist. Sie schafft einen niederschweligen Zugang und überwindet die Grenzen zwischen Ausstellungsraum und urbanem Leben, städtischer Kultur und freier Szene. Ihren Namen erhielt die PUTTE direkt von ihrem Ort. Am Eingang des Ladenlokals aus den 50er Jahren prangt ein Putto mit Buch und Sonnenbrille.

Als Ausstellungsfläche besitzt die PUTTE 2 Räume. Der Hauptraum mit 35 qm ist mit zwei großen Schaufenstern zur Straße hin geöffnet. Der zweite etwas kleinere Raum besitzt nur ein kleines Fenster und damit im Verhältnis mehr Wandfläche. Ein weiterer kleiner Raum kann als Büro und Lager genutzt werden.

Die Öffnungszeiten sind (jeweils während der Ausstellungsdauer): Freitag: 16.00 – 20.00, Samstag: 14.00 – 18.00 und Sonntag: 14.00 – 18.00.



Eva Chevalier (2021)
Care to be / D. Dziersk, L. Lindner, T. Steinbrenner (2020)
Kein Druck / A. Arndt (2020)
On Other Functions / J. Miorin (2020)
Paste / S. Kretschmann (2019)
Yoga to Go / J. Dahlgren, A. Navas, S. Pfeffer (2019)

VORRAUSSETZUNGEN

Für die bezahlte Position der Künstlerischen Leitung wird ein/e Kurator*in, mit abgeschlossenem Studium an einer Hochschule für Kunst, Design, Film, Architektur, kunst-, kultur- oder geisteswissenschaftlicher Ausbildung, oder einer ähnlichen Qualifikation gesucht.

Die Leitung der PUTTE sollte Lust, Eigeninitiative und starke Ideen mitbringen, um dem Ort ein Gesicht und eine lebendige, dynamische Ausstrahlung zu verleihen.

Ausgeprägtes Interesse und gute Kenntnisse im Bereich der zeitgenössischen Kunst sind ebenso Voraussetzungen wie Erfahrungen im Bereich Organisation, Öffentlichkeitsarbeit und Fördermittelakquise.

Von Vorteil sind Kenntnisse in den gängigen Grafikprogrammen und der Nutzung von CMS-Systemen zur Betreuung einer Webseite.

Die Künstlerische Leitung sollte über flexible Arbeitszeit verfügen um ca. 5 Ausstellungen im Jahr zu planen und umzusetzen. Zur Arbeitszeit gehört die Präsenz während den Öffnungszeiten bei laufender Ausstellung. Ausstellungsdauer ist jeweils ca. 4-5 Wochen. Arbeitsort ist Neu-Ulm.

KONDITIONEN

Die Künstlerische Leitung erhält eine Vergütung von 800 Euro brutto im Monat, pauschal über das gesamte Kalenderjahr. (Wöchentliche Arbeitszeit ist durchschnittlich auf das gesamte Jahr gerechnet ca. 8-10 Stunden). Der Arbeitsbeginn wird nach Absprache festgelegt. Bitte frühest mögliche Verfügbarkeit angeben.

BEWERBUNG

Wir freuen uns über eine Bewerbung mit folgenden Unterlagen:

- Tabellarischer Lebenslauf, max. 2 Seiten
- Nachweise über Praktika, Studienabschluss etc.
- Motivationsschreiben mit Beschreibung eigener Interessen und Ziele.
- Skizze für eine themenbezogene Ausstellung in der PUTTE, max. 1500 Zeichen. (Idee, aktueller gesellschaftlicher Bezug / Bezug zur Stadt. Es müssen keine konkreten Künstler*innen oder Arbeiten benannt werden.)
- Bewerbung per E-Mail an info@die-putte.de

